

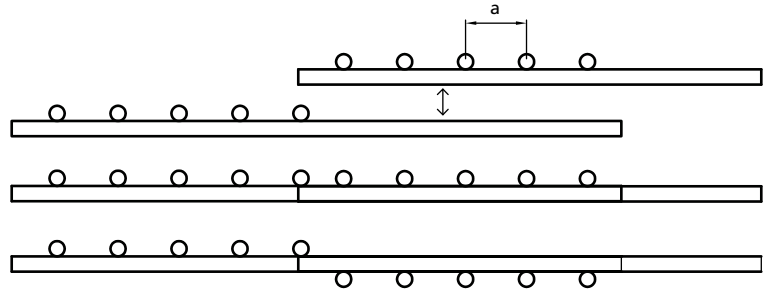
## ► Solape de mallas según EHE para hormigón H-25

En los cuadros aparece el solape necesario en cm, en función del diámetro del alambre, la separación entre hilos (mayor o menor de  $\varnothing 10$  y la posición de la malla (1 ó 2).

En los detalles se indica qué mallas se consideran de posición 1 ó 2.

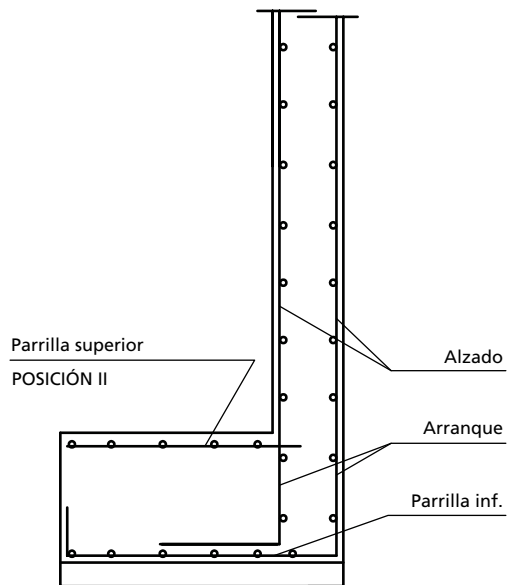
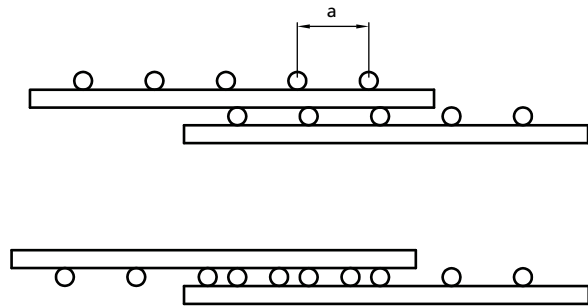
### Mallas acopladas

DIÁMETRO	POSICIÓN 1		POSICIÓN 2	
	$a \leq 10\varnothing$	$a > 10\varnothing$	$a \leq 10\varnothing$	$a > 10\varnothing$
5		18		25
6	30	21	43	30
8	40	28	57	40
10	50	35	71	50
12	60	42	86	60

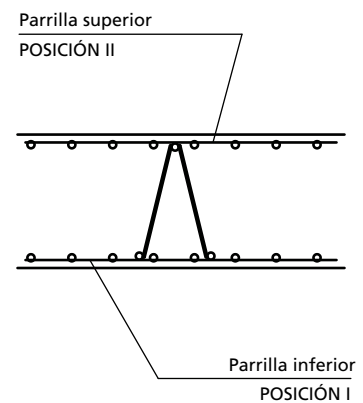


### Mallas superpuestas

DIÁMETRO	POSICIÓN 1		POSICIÓN 2	
	$a \leq 10\varnothing$	$a > 10\varnothing$	$a \leq 10\varnothing$	$a > 10\varnothing$
5		21		30
6		26		36
8		34		49
10	60	43	86	61
12	72	51	103	73



DETALLE MURO



DETALLE LOSA ARMADA